

Adj Király katonát...

Mayer József
Oktatáskutató és Fejlesztő Intézet
OFI
mayer.jozsef@ofi.hu

MAGYARORSZÁG
NEMZETI REFORM PROGRAMJA
A Széll Kálmán Terv Alapján
2011.

- **Átalakul a szociális segélyezés rendszere annak érdekében, hogy erősödjön a munkára ösztönzés elve.** Az új rendszer célja – összhangban az Új Közmunkaprogrammal –, hogy segély helyett elsősorban munkalehetőséget kínáljon a **tartósan nem foglalkoztatottak számára, különösen az ország hátrányos helyzetű térségeiben.** Ennek keretében kialakításra kerül egy, a közmunka lehetőségeket és a közfoglalkoztatottakat nyilvántartó új rendszer, amelyben a szociális ellátásra való jogosultság megállapítása során az eljáró hatóság ellenőrzi az együttműködésre vonatkozó adatokat. Meghatározásra kerül a családok által igénybe vehető segélyösszeg maximuma, bővül a feltételekhez kötött segélyezés rendszere. A közfoglalkoztatás új rendszere 2012 januárjában indul el.

Európa 2020 Stratégia

- **20-64 éves népességre vonatkozó foglalkoztatási ráta 75 százalékra növelése;**
- • a kutatás-fejlesztési ráfordítások bruttó hazai termékhez viszonyított szintjének **1,8 százalékra** növelése;
- • a teljes energiafelhasználáson belül a megújuló energiaforrások részarányának **14,6 százalékra** növelése; **10 százalékos energiamegtakarítás elérése; az EU emisszió-kereskedelmi**
- rendszerén kívül az üvegházhatású gázok kibocsátásának **legfeljebb 10 százalékos növekedése** a 2005. évi szinthez képest;
- • a felsőfokú vagy annak megfelelő végzettséggel rendelkezők arányának **30,3 százalékra**
- növelése a 30-34 éves népességen belül; az oktatásban,
- képzésben nem részesülő, **legfeljebb**
- **alsó középfokú végzettséggel rendelkezők arányának 10 százalékra csökkentése a 18-**
- 24 éves népességen belül;
- • a szegénységben vagy társadalmi kirekesztettségben élő népesség arányának **5 százalékpontos** csökkentése.

26. A sajátos nevelési igényű gyermekek, tanulók iskolai sikerességének elősegítése

- A sajátos nevelési igényű gyermek, tanuló joga, hogy **különleges gondozás** keretében állapotának megfelelő pedagógiai, gyógypedagógiai, konduktív pedagógiai ellátásban részesüljön.

A különleges gondozást **a korai fejlesztés és gondozás, az óvodai nevelés, a személyre szabott fejlesztés, az iskolai nevelés és oktatás, a fejlesztő felkészítés** keretében kell biztosítani **az e célra létrehozott tagozaton, osztályban, csoportban vagy a többi gyermekkel, tanulóval együtt**. A sajátos nevelési igényű gyermekek, tanulók iskolai sikerességének elősegítését célzó intézkedések a közoktatási rendszerből történő idő előtti távozás megelőzését, a munkaerőpiaci beilleszkedést szolgálják.

Az intézkedés pozitívan érinti a sajátos nevelési igényű gyermekeket és családjaikat. Az olyan fejlesztések, mint a gyógypedagógiai tanácsadás, a korai fejlesztés és gondozás, és a tanulási képességet vizsgáló szakértői és rehabilitációs tevékenység várhatóan hozzájárulnak a roma gyermekek, tanulók indokolatlan fogyatékosá minősítésének megakadályozásához

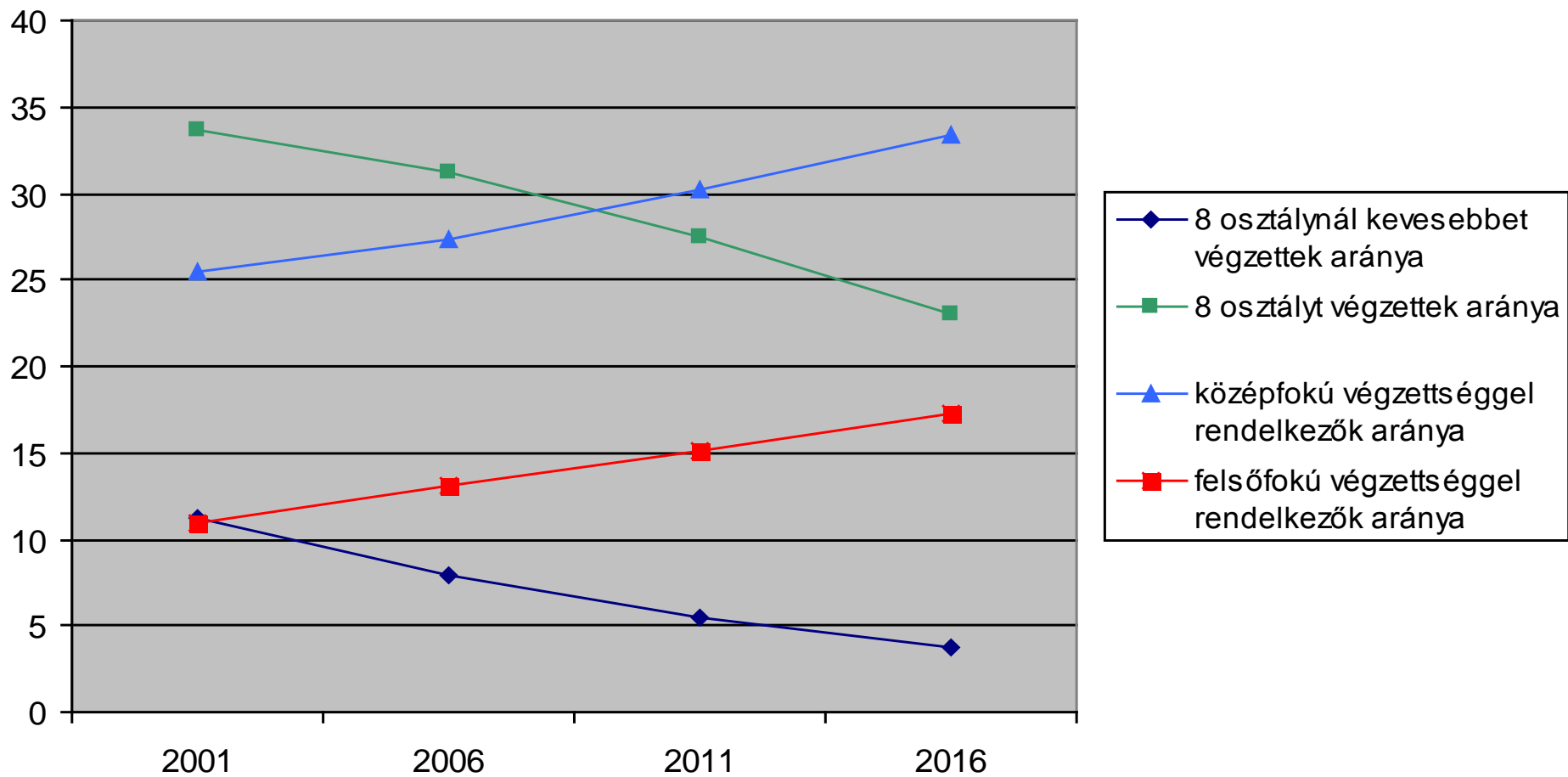
A Fővárosi Közoktatási Esélyegyenlőségi Program felülvizsgálata

- *Az SNI tanulókat oktató intézmények esetében előfordul, hogy integráltan nevelhető tanulók szegregált ellátásban részesülnek*
- A speciális szakiskolai oktatásban részesülők későbbi munkaerő-piaci esélyei rosszak
- Az SNI tanulók részvétele kulturális intézmények szabadidős és egyéb programjain alacsony
- Az SNI tanulókat oktató intézmények infrastrukturális felszereltsége több helyen hiányos
- Az intézmények jelentős része az elmúlt 3 évben nem vett részt semmilyen
- Egyes intézményekben a pedagógus továbbképzéseken való részvétel ellenére is tovább romlottak az intézmény eredményei

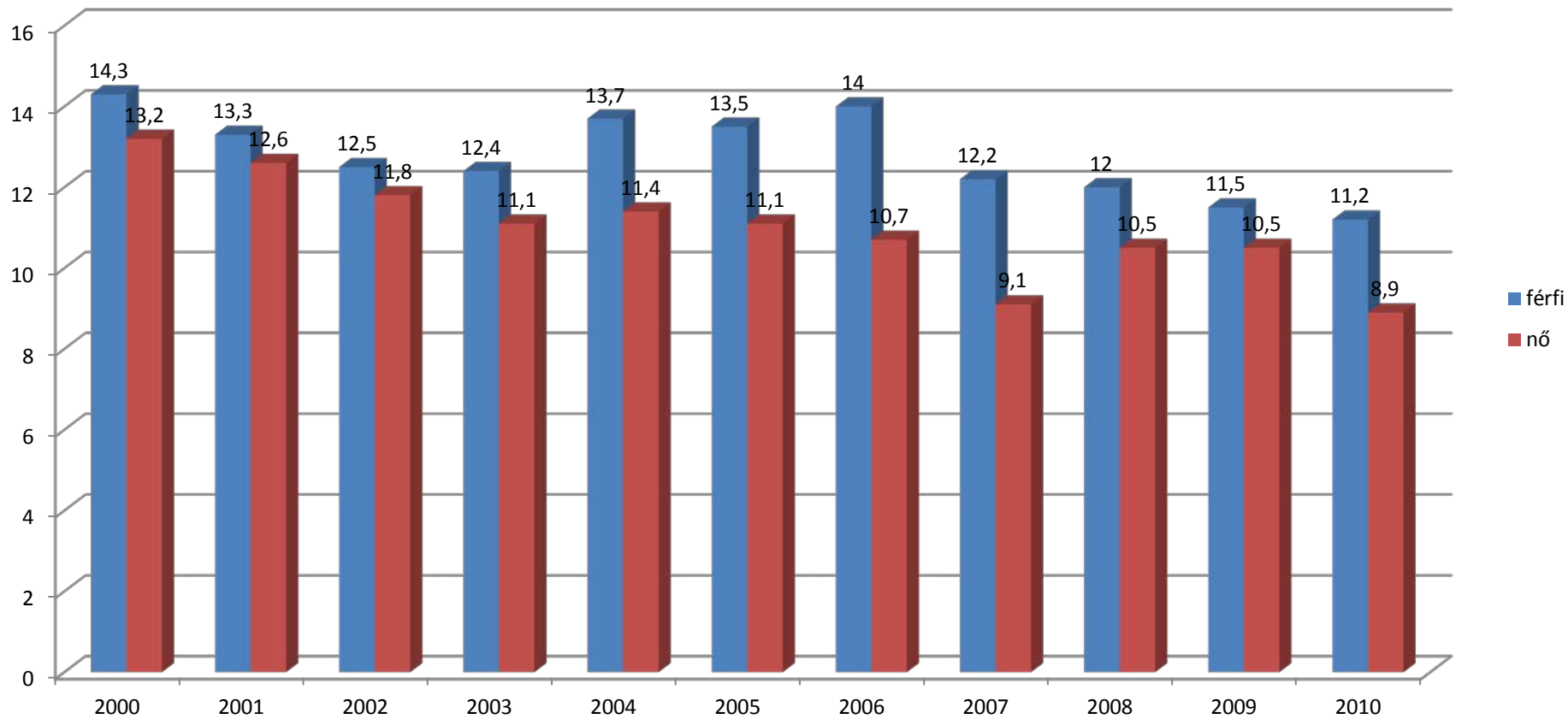
**Melyik korosztályban, milyen %-os arányban biztosítható befogadó iskola
Budapest**

	Értelmi fogyatékos gyermekek tanulók	Érzékszervi , beszéd fogyatékos gyermekek, tanulók	Testi fogyatékos gyermekek, tanulók	A megismerő funkciók vagy a viselkedés fejlődésének organikus okra visszavezethető tartós és súlyos rendellenességé vel küzdő gyermekek, tanulók	Ép intellektusú autista
Óvoda	30%	75%	26%	50%	kizárólag alapítványi
Általános iskola	30%	90%	35%	15%	„
Középiskola	10%	100%	90%	70%	„

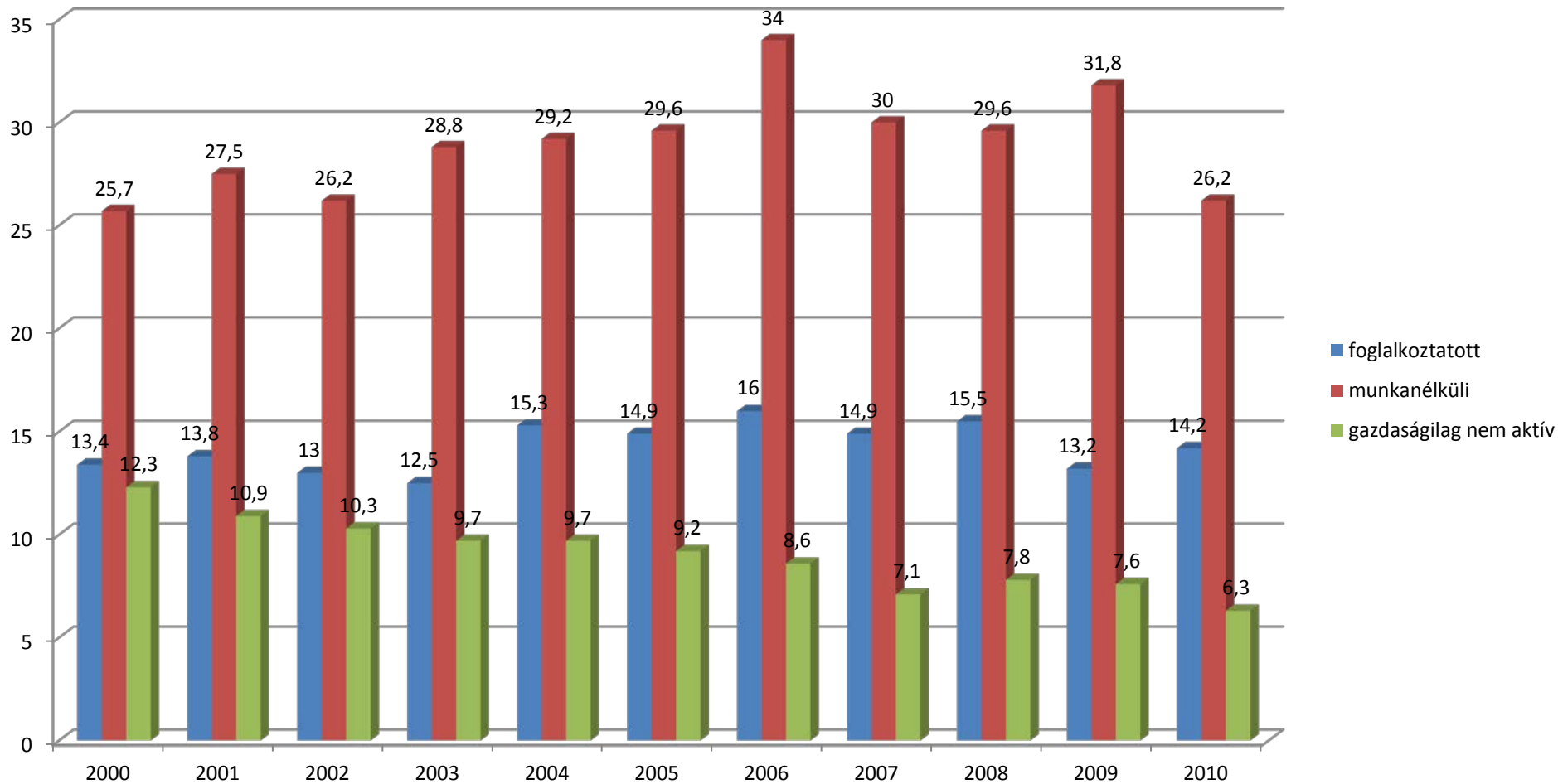
Az iskolázottság várható alakulása Magyarországon (Forrás: KSH –Habicsek László)



Alapfokú végzettséggel rendelkező 18-24 évesek (%)

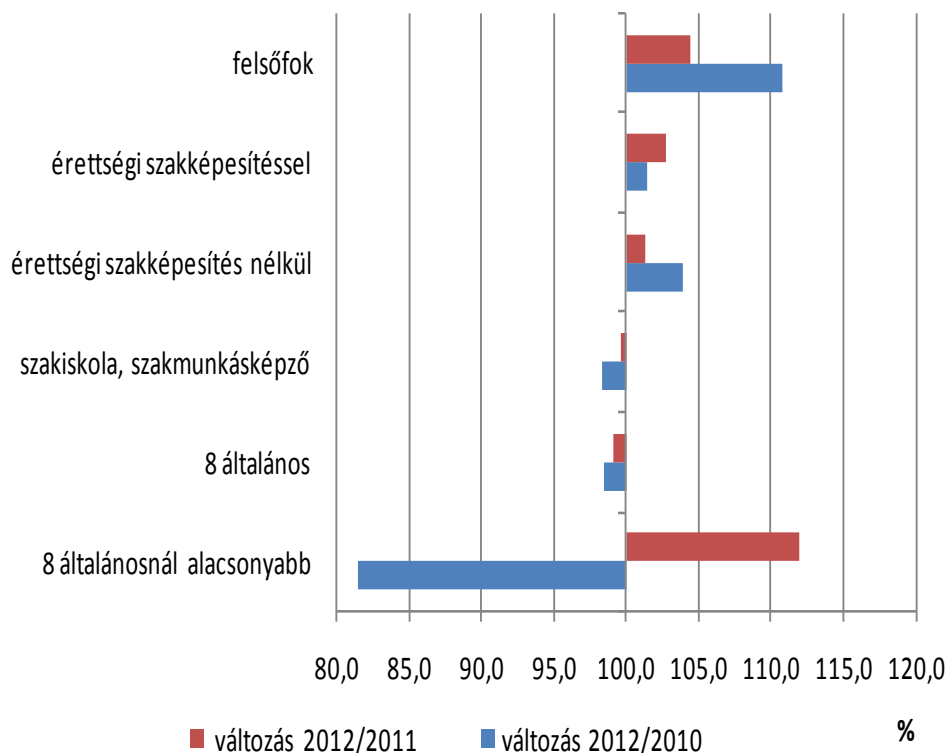


Alapfokú iskolai végzettséggel rendelkezők a munkaerő-piaci aktivitás szempontjából (%)



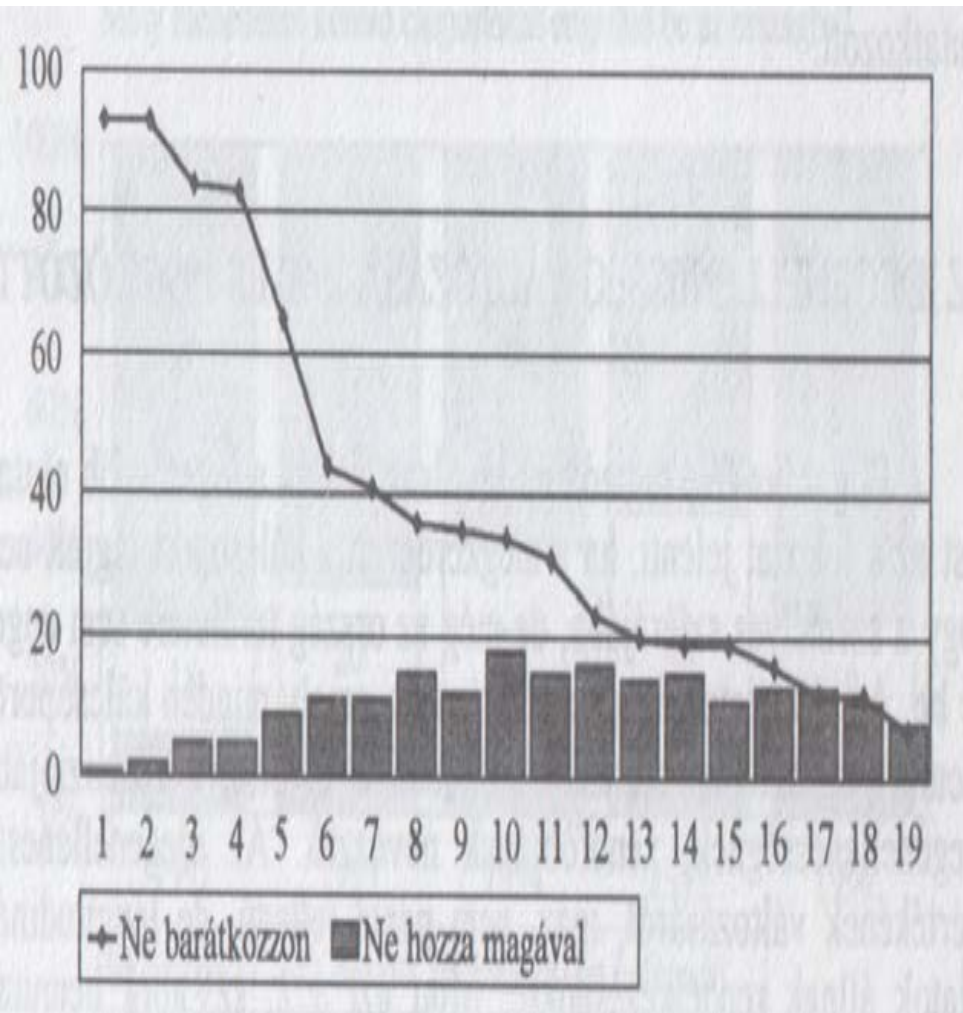
Most ez a helyzet...

A foglalkoztatottak számának változása 2012. ápr.-jún-ban 2011 ill. 2010 hasonló időszakához viszonyítva, iskolai végzettségenként (%)



A foglalkoztatottság szintjében pozitív irányú elmozdulás egy év alatt Közép-Magyarországon és Nyugat-Dunántúlon volt, ez **elsősorban a kedvező piaci folyamatoknak köszönhető**, míg a gazdaságilag fejletlenebb régiókban a foglalkoztatottság növekedés az elmúlt évben **elsősorban a közfoglalkoztatással van összefüggésben** (Észak-Alföld, Dél-Alföld és Észak-Magyarország).

Távolságot tartunk



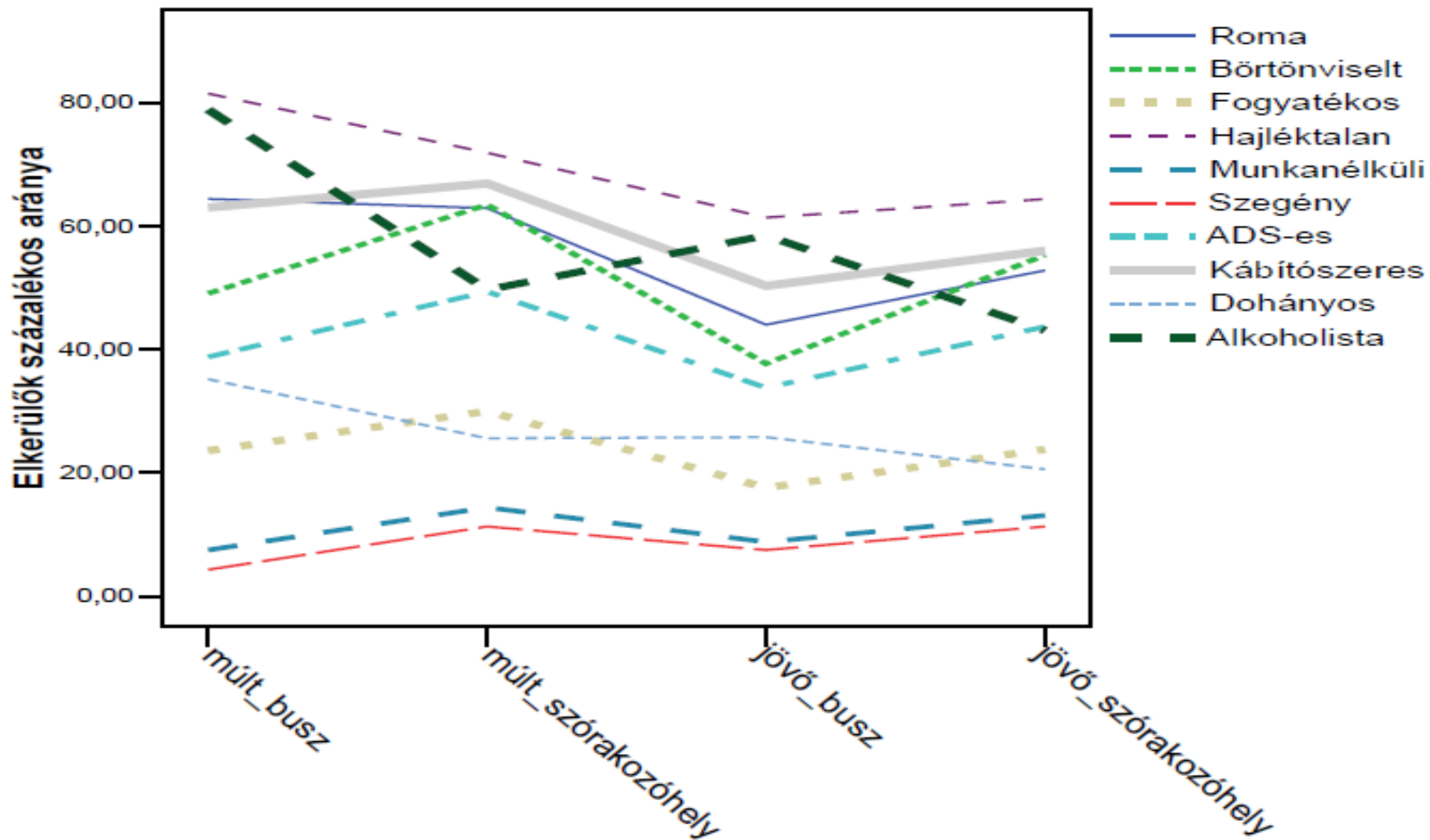
- 1: kábítószeres, 2: homoszexuális, 3: bőrfejű, 4: büntetett előéletű, 5: cigány, 6: néger, 7: arab, 8: romániai román, 9: ázsiai, 10: külföldi vendégmunkás, 11: menekült, 12: ex-szovjet állampolgár, 13: állami gondozott, 14: ex-jugoszláv állampolgár, 15: zsidó, 16: magyarországi szerb-horvát, 17: romániai magyar, 18: magyarországi szlovák, 19: magyarországi német.

Kerülj közelebb! 2010.

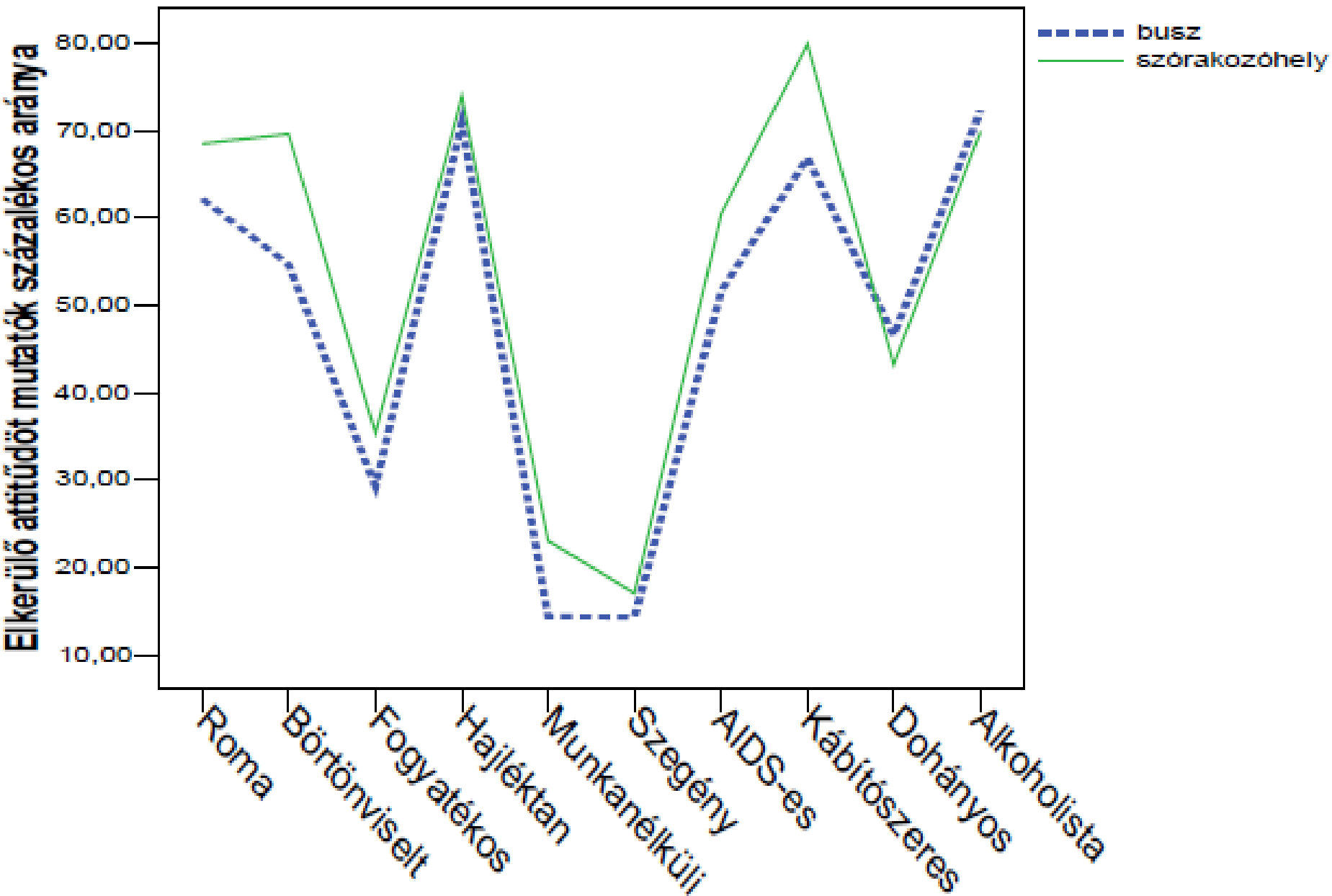
- Különleges adventi naptár indult a kampány Facebook-oldalán: Szentestéig minden nap egy, a fogyatékos emberekkel szembeni előítéletet cáfolnak meg a kampány szereplői.
- a kampány négy valóban fogyatékos szereplője tabuk nélkül válaszol minden kérdésre, és cáfolja meg az alábbi állításokat:
 - "Az autista gyerek csak hisztis és nevetlen!",
 - "Egy vak ember képtelen ellátni magát",,,
 - Egy siket ember nem tud táncolni".
- Kroll Zsuzsa (vak) érdekvédelmi vezető;
- Nemes Norbert (siket) vízilabdázó; Krajcsovics Rita és kislánya, Szonja (autista);
- Bovier György (kerekesszékes) blogger –

.

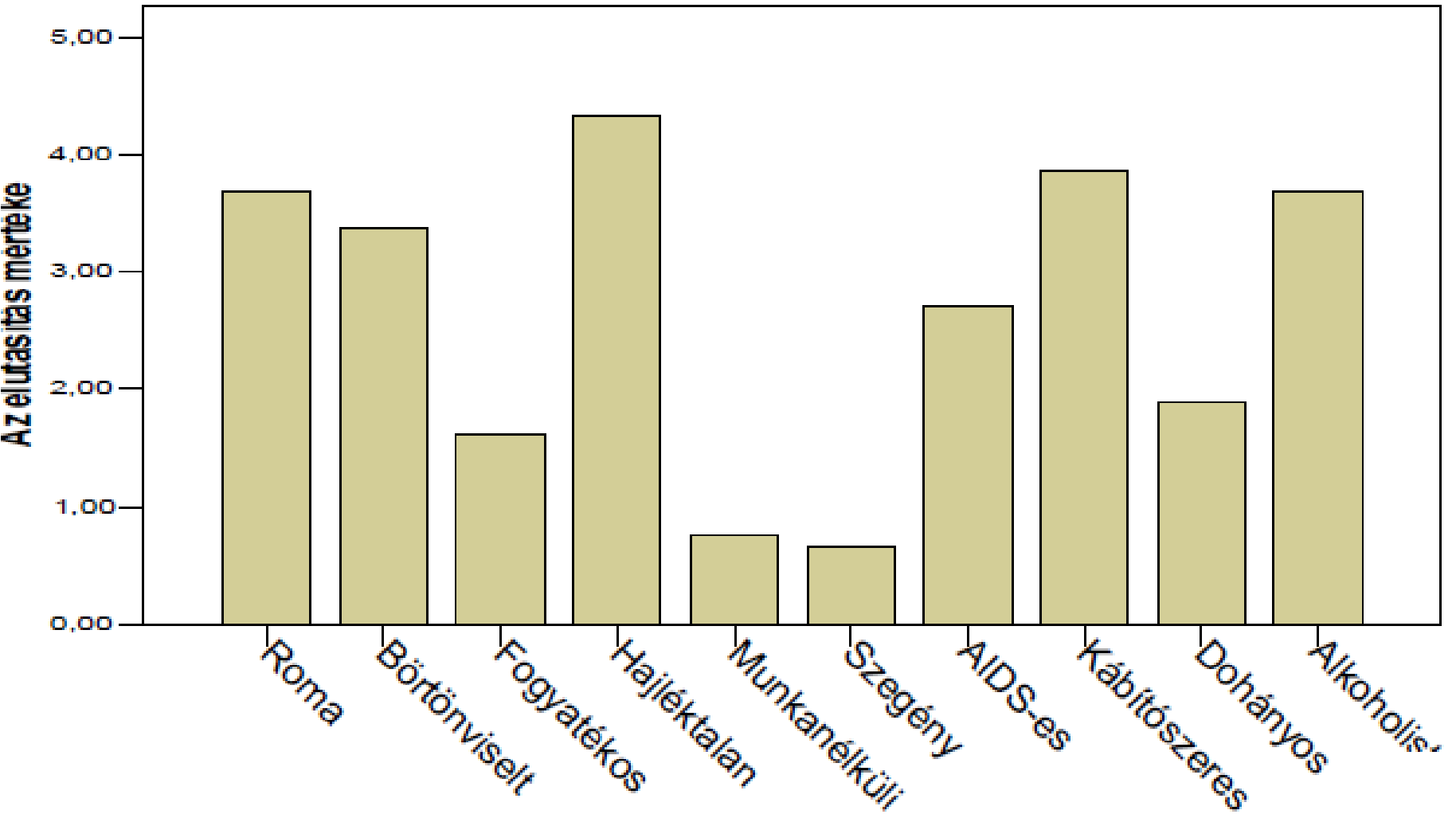
Nézzük a hatásokat!



3. ábra: A diszkriminatív viselkedéssel kapcsolatos attitűdök

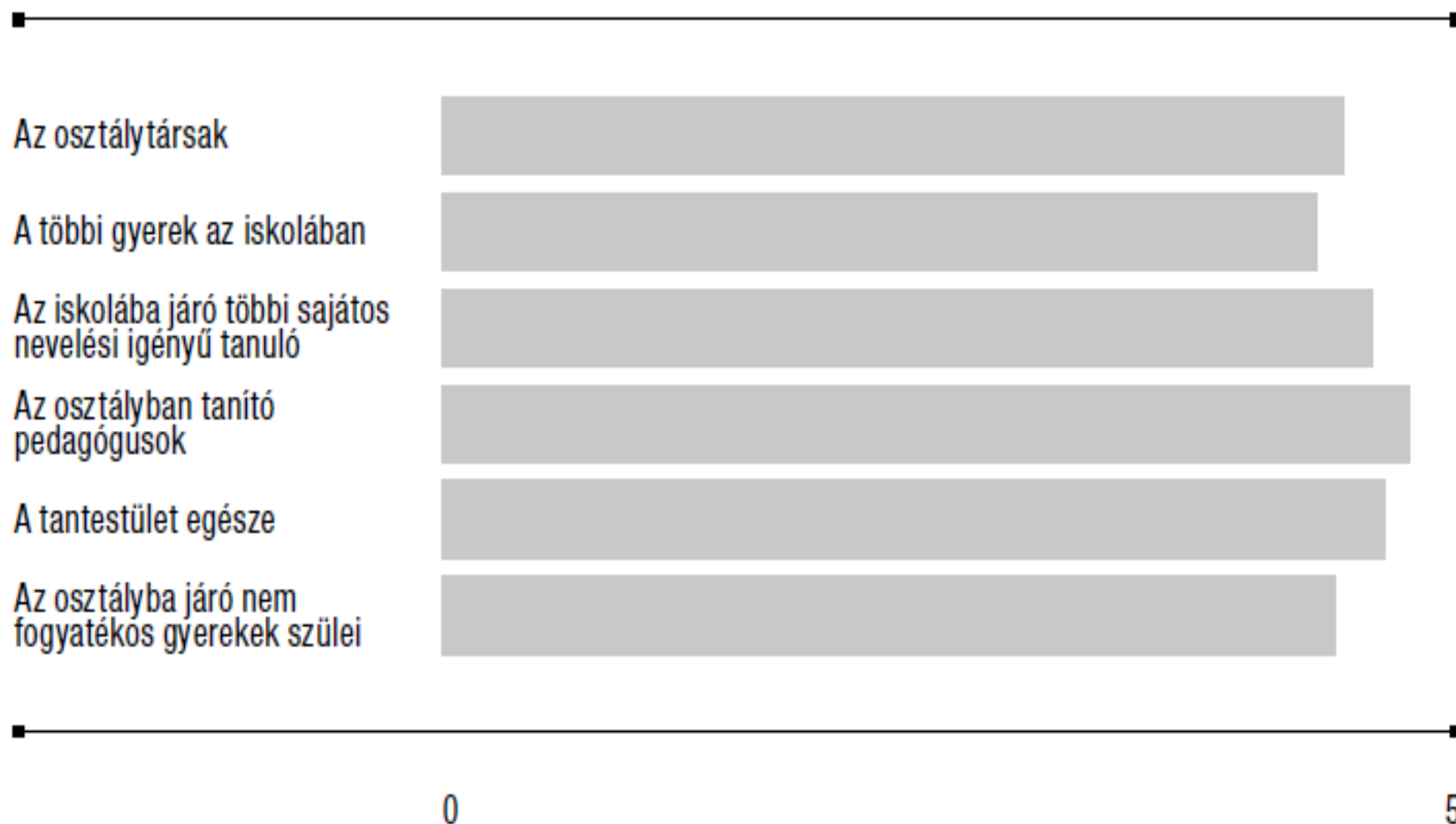


A csoportokkal szembeni elutasítás

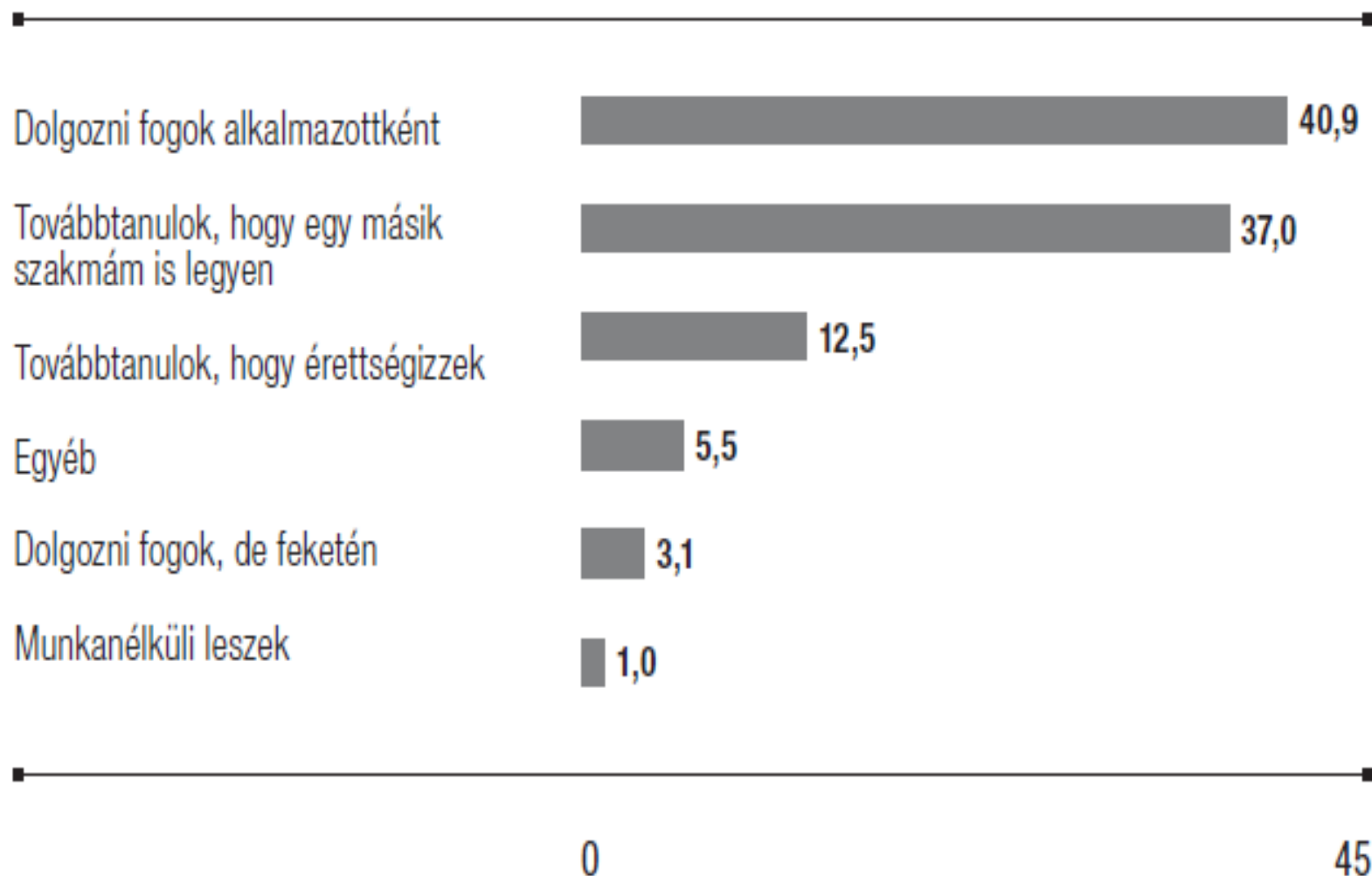


12. ábra. A feltett kérdés a következő volt: „Általában mennyire fogadják be a sajátos nevelési igényű tanulókat az alábbi csoportok?”

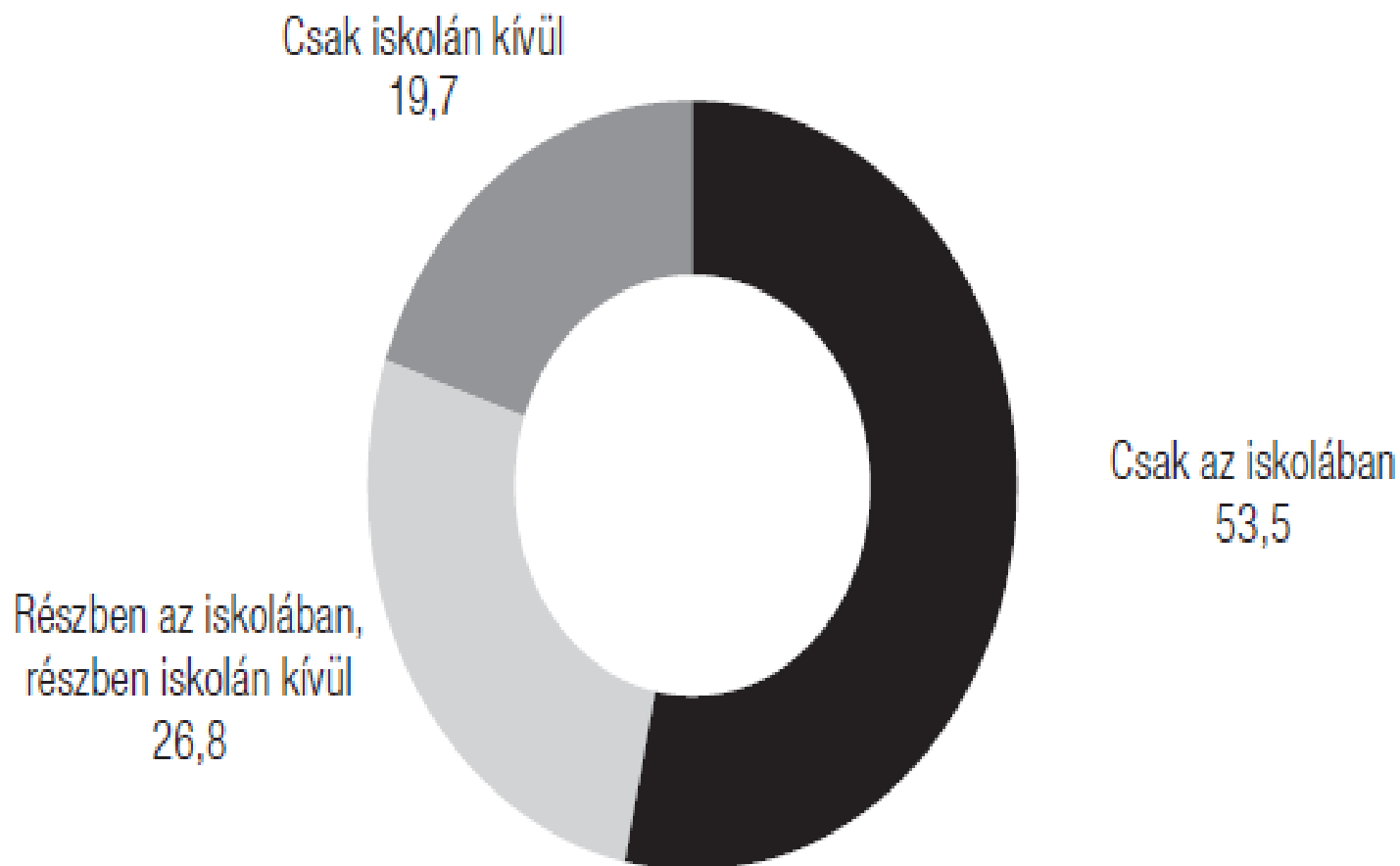
(1 = Egyáltalán nem fogadják be, 5 = Teljes mértékben befogadják)



7. ábra
Hogyan fog alakulni az élete közvetlenül
az iskola elvégzése után? (%)



2. ábra
Hol volt szakmai gyakorlaton a szakképzés során? (%)



A hh/hhh-s és SNI-s tanulók felnőttképzésbe történő bevonásának lehetőségei – Balaton-felvidék

1.

- **Együttműködési rendszer kialakítása:** Kamara, Munkaügyi Központ, Szakképzők, Kisebbségi Önkormányzat, Családsegítő, Települési önkormányzat megbízott képviselője, Civil szervezetek, helyi vállalkozók, munkáltatók, egyházak, karitatív szervezetek

A felnőttképzésbe bevonható hátrányos helyzetű személyek kiválasztása. A kiválasztásnál fontos szempont, hogy lehetőség szerint egy összetartozó kis közösségen belül induljon meg a változást elősegítő folyamat

A felnőttképzés tartalmának körültekintő kiválasztása: csatlakozás a helyi beruházásokhoz, városfelújítási programokhoz, energiatakarékossági programok megvalósításához (építőipari szakmacsoport), helyi lakókörnyezet rendbetételéhez, helyi mezőgazdasági vállalkozások kialakításához (állattenyésztő, háztáji gazdálkodás, biogazdálkodás, fűszernövények termesztése, kertészet), a helyi munkáltatók által megfogalmazott igények alapján.

- **Olyan rugalmas modulrendszerű oktatás kiépítése,** ami a személyiségfejlesztéssel alapozza meg a képzettség megszerzést.

A hh/hhh-s és SNI-s tanulók felnőttképzésbe történő bevonásának lehetőségei

2.

- Olyan modul rendszer kialakítása, amely **lehetővé teszi az eddigi ismeretek beszámítását** és a meglévő képességekre alapozva segíti a fiatal felnőttet.

A helyi önkormányzattal együttműködés annak érdekében, hogy a felnőttoktatásban képzettséget szerzett felnőttek munkába állását biztosító

- **vállalkozók pozitív ösztönző támogatásban** (pl. helyi iparűzési adó kedvezmény) részesülnek.

Mentorálás az elhelyezkedés idején, életvezetési tanácsadás

A programban résztvevők kiskorú gyermekeinek ellátása- szükség esetén családi napközi biztosítása

A programban résztvevők motivációs rendszerének kidolgozása pl. a helyben szokásos módon nyilvánosságra kerül, kik vesznek részt eredményesen a programban, kik morzsolódnak le.

Köszönöm a figyelmüket!